



# OSEBNOSTNE LASTNOSTI

Ovire pri prenašanju podjetja na naslednje generacije!?

Tanja Breznik, dipl.del.ter., psihoterapevtka

# KAJ SO OSEBNOSTNE LASTNOSTI?

- ▶ So trajne značilnosti posameznika;
- ▶ Pridobljene z rojstvom;
- ▶ Razvite skozi izkušnje in okolje;
- ▶ Vplivajo na vede, razmišljanje in čustvovanje;
- ▶ Oblikujejo posameznika kako:
  - ▶ kako zaznava svet,
  - ▶ reagira na situacije,
  - ▶ komunicira z drugimi.

Pomembne za osebni razvoj in učinkovitost v poslovnem okolju!



# OSEBNOSTNE LASTNOSTI

- ▶ EKSTRAVERTNOST
- ▶ PRIJAZNOST
- ▶ VESTNOST
- ▶ ČUSTVENA STABILNOST
- ▶ SAMOZAVEST
- ▶ SAMOMOTIVIRANOST
- ▶ EMPATIJA
- ▶ INTEGRITETA



# EKSTRAVERTNOST / INTROVERTNOST

- ▶ **INTROVERTNOST:** usmerjenost vase, iskanje energije v samoti, ne potrebujejo veliko zunanje stimulacije, čas raje preživljajo sami ali v majhnih skupina.
- ▶ **POMEN INTROVERTNOSTI ZA DELOVNO OKOLJLE:**
  - ▶ omejena komunikacija / pretirana komunikacija,
  - ▶ zadržanost / vse povsod jo je polno,
  - ▶ težave pri vodenju,
  - ▶ manjša prilagodljivost pri timskem delu,
  - ▶ pomanjkanje spontanosti / pretirana spontanost.



# PRIJAZNOST / NEPRIJAZNOST

- ▶ NEPRIJAZNOST, ANTAGONIZEM: tekmovalnost, pomanjkanje sočutja, nezaupanje, nekonstruktivno kritiziranje, egoizem.
- ▶ POMEN NEPRIJAZNOSTI / PRIJAZNOTI V DELOVNEM OKOLJU:
  - negativni vpliv na timsko delo,
  - slaba delovna klima,
  - težave pri vzpostavljanju odnosov.



# VESTNOST / NEVESTNOST

- ▶ NEVESTNOST (NEODGOVORNOST): neorganiziranost, pomanjkanje samodiscipline, nezanesljivost, impulzivnost, neodgovornost:
- ▶ POMEN VESTNOST / NEVESTNOST V DELOVNEM OKOLJU:
  - nizka produktivnost,
  - negativni vpliv na timsko delo,
  - slaba delovna klima,
  - finančne in operativne težave.



# ČUSTVENA STABILNOST / NESTABILNOST

- ▶ NESTABILNOST (NEVROTICIZEM): anksioznost, depresivnost, impulzivnost, destruktivnost, pretirana samokritičnost / kritičnost, nizka toleranca na stres.
- ▶ POMEN NESTABILNOSTI ZA V DELOVNEM OKOLJU
  - ▶ zmanjšana produktivnost,
  - ▶ povečana napetost in konflikti,
  - ▶ slaba delovna klima,
  - ▶ povečana odsotnost z dela,
  - ▶ težave pri sprejemanju odločitev.



# SAMOZAVEST / SAMOZANIČEVANJE (NIZKA SAMOZAVEST)

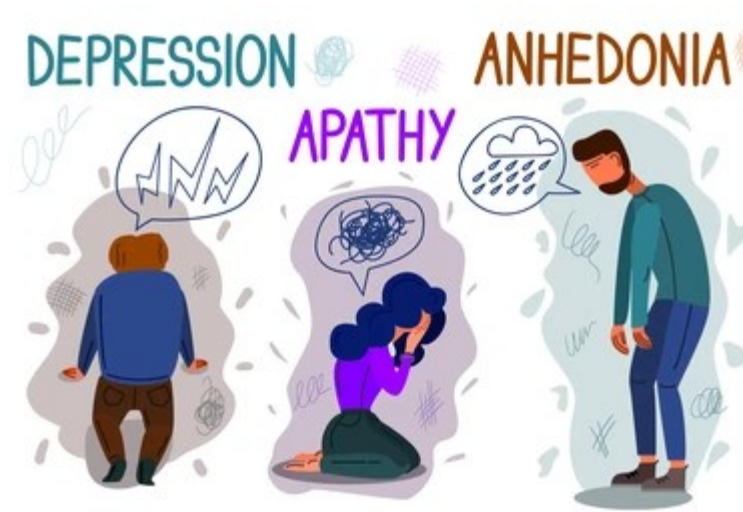
- ▶ NIZKA SAMOZAVEST: negotovost, prekomerna samokritičnost, potreba po stalni potrditvi, težave pri postavljanju mej, izogibanje izzivom.
- ▶ POMEN NIZKE SAMOZAVESTI V DELOVNEM OKOLJU
  - ▶ zmanjšana produktivnost,
  - ▶ slaba komunikacija,
  - ▶ omejena inovativnost,
  - ▶ težave pri vodenju,
  - ▶ povečan stres.





# SAMOMOTIVIRANOST / POMANJKANJE MOTIVACIJE (APATIJA)

- ▶ **POMANJKANJE MOTIVACIJE:** pomanjkanje ciljev, prokrastinacija, nizka energija in apatija, izogibanje odgovornosti, slaba samopodoba in nizka samozavest, negativna naravnost, pomanjkanje vztrajnosti.
- ▶ **VPLIV NIZKE SAMOMOTIVACIJE V DELOVNEM OKOLJU**  
zmanjšana produktivnost,  
slaba kakovost dela,  
negativna delovna klima,  
pomanjkanje kreativnosti in inovativnosti,  
izogibanje sodelovanj v timu.



shutterstock.com · 1667814151



Ponos.si

# EMPATIJA / POMANJKANJE EMPATIJE (APATIJA)

- ▶ ODSOTNOST EMPATIJE: nezmožnost razumevanja čustev drugih, pomanjkanje sočutja in skrbi, egocentričnost, težave pri vživljanjem v drugega, nezmožnost aktivnega poslušanja.
- ▶ VPLIV ODSOTNOSTI EMPATIJE V DELOVNEM OKOLJU
  - ▶ slaba komunikacija,
  - ▶ povečani konflikti,
  - ▶ nizka morala in zadovoljstvo zaposlenih,
  - ▶ večja stopnja stresa in izgorelosti,
  - ▶ zmanjšana delavnost in produktivnost,
  - ▶ negativna delovna klima.



# INTEGRITETA / NEPOŠTENOST, NEETIČNOST

- ▶ NEPOŠTEVNOST, NEETIČNOST: laži, prevare, ne prevzemanje odgovornosti, nespoštljivost do drugih, egocentričnost, nepreglednost.
- ▶ VPLIV NEPOŠTEVNOSTI V DELOVNEM OKOLJU
  - ▶ pomanjkanje zaupanja,
  - ▶ konflikti,
  - ▶ nizka moral in zadovoljstvo zaposlenih,
  - ▶ povečana frustracija zaposlenih,
  - ▶ slab ugled podjetja,
  - ▶ manjša produktivnost.



# SLABE OSEBNOSTNE LASTNOSTI

- ▶ EKSTREM EKSTRAVERNOST IN INTROVERTNOST
- ▶ NEPRIJAZNOST
- ▶ NEVESTNOST
- ▶ ČUSTVENA NESTABILNOST
- ▶ NIZKA SAMOPODOBA, SAMOZANIČEVANJE
- ▶ POMANJKANJE MOTIVACIJE
- ▶ POMANJKANJE EMPATIJE
- ▶ NEPOŠTENOST, NEETIČNOST



# Kontakt

- ▶ Tanja Breznik, [tanja.breznik@psihoterapija.si](mailto:tanja.breznik@psihoterapija.si), 051 373 696

Proud, podjetje za preventivo zdravja d.o.o. Trata XIV 6a, 1330 Kočevje

Spletna stran z medicinskimi hipnozami in meditacijami

[www.ponos.si](http://www.ponos.si)



Ponos.si